
Czerwiec 2023

Raport Nove Ślichowice

Postęp realizacji inwestycji deweloperskiej
Nove Ślichowice przy ulicy Piekoszewskiej 191C
według stanu na dzień 30.06.2023



NOVE
ŚLICHOWICE



TRUST INVESTMENT
REAL ESTATE & INVEST



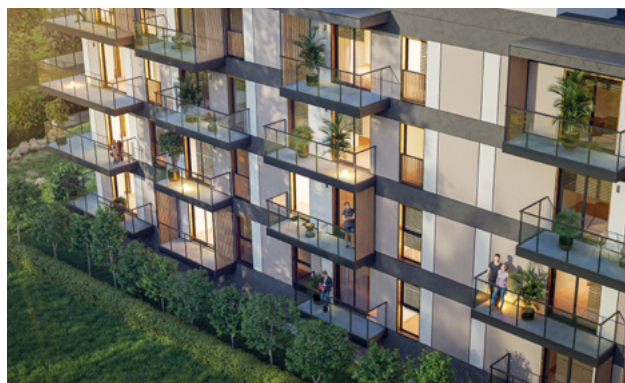
Szanowni Państwo,

Przedstawiamy Państwu informację o zaawansowaniu inwestycji deweloperskiej przy ulicy Piekoszewskiej 191C według stanu na dzień 30 czerwca 2023 roku.

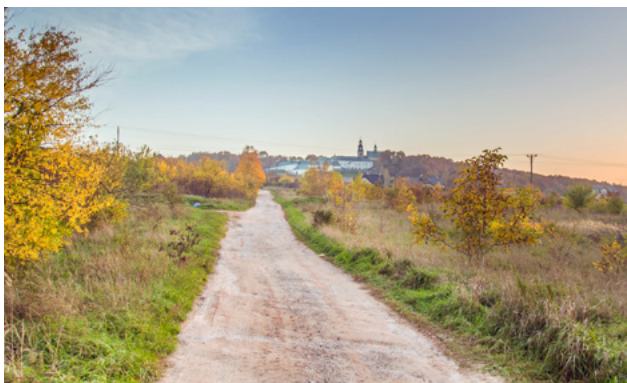


Opis inwestycji

Inwestycja realizowana przy ulicy Piekoszowskiej w Kielcach obejmuje 59 mieszkań o łącznej powierzchni użytkowej 2 455 m². Prosta, minimalistyczna bryła budynku została zaprojektowana w modnym skandynawskim stylu. Przeszklenia oraz elementy wykończeniowe elewacji dają niezwykle naturalny i przytulny efekt. Atutem budynku są duże balkony i tarasy oraz przestrzenne, wysokie okna, dzięki którym wnętrza są bardzo dobrze doświetlone. Mieszkania na najniższej kondygnacji posiadają własne ogródki. Inwestycja ma rodzinny charakter. Ergonomiczne, ustawne mieszkania dopasowane są do potrzeb mniejszych i dużych rodzin. Przemysłana przestrzeń, podzielona na wygodne sypialnie, komfortowy salon oraz kuchnię, stwarza wiele możliwości aranżacyjnych.



Nove Ślichowice sąsiadują z zielonym rezerwatem przyrody Karczówka. Zachwyty budzi widok z okien inwestycji na położony na wzgórzu zabytkowy klasztor. To tu najpiękniejsza jest wiosna, najbardziej zielone lato, a jesień – jak nigdzie w okolicy – zachwyca kolorami liści. Tutejsze tereny zielone to wymarzone miejsce do relaksu i rekreacji. W pobliżu znajduje się wiele ścieżek rowerowych i tras spacerowych, natomiast po północnej stronie inwestycji mieszkańcy znajdą wszystko, co potrzebne do komfortowego życia w mieście: sklepy i punkty usługowe, handlowy Pasaż Świętokrzyski, szkoły, żłobki i przedszkola, kawiarnie, restauracje, kluby fitness, przychodnie lekarskie i wiele więcej.



Realizacja inwestycji

Rozpoczęcie prac budowlanych realizacji Nove Ślichowice miało miejsce we wrześniu 2022. Na przestrzeni ostatnich tygodni zrealizowano ostatnie prace związane ze stanem surowym zamkniętym. Aktualnie wykonywane są prace elewacyjne, montaż balustrad, wylewki i roboty tynkarskie wewnątrz budynku oraz prace instalacyjne i elektryczne. W najbliższych miesiącach przystąpimy do ostatnich prac finalizujących realizację, której zakończenie zaplanowane jest na III kwartał 2023 roku. Poniżej zaprezentowano kilka zdjęć ukazujących kolejne etapy realizacji inwestycji.





Sprzedaż

O trafności inwestycji świadczy bardzo duże zainteresowanie klientów. **Na dzień 30.06.2023 roku możemy pochwalić się sprzedażą 55 mieszkań, o łącznej powierzchni stanowiącej 93% inwestycji.** Sprzedaż mieszkań oraz obsługa klienta prowadzona jest poprzez własne biuro sprzedaży. Oferta mieszkań dostępna jest na stronie internetowej inwestycji: <https://trustinvestment.pl/mieszkania/kielce/nove-slichowice/>

	Liczba	Metraż
Mieszkania wprowadzone do sprzedaży	59	25-70 m ²
Sprzedane mieszkania	55	-
Wielkość procentowa sprzedaży mieszkań	93%	-



Szanowni Państwo,

Dziękujemy za zapoznanie się z raportem z postępów realizacji inwestycji deweloperskiej - Nove Ślichowice. Cieszymy się, że mogliśmy przedstawić Państwu pomysły wiadomości o terminowej realizacji wszystkich prac przewidzianych w harmonogramie inwestycji. Jesteśmy przekonani, że kolejne etapy, również będą przebiegały zgodnie z przyjętym harmonogramem. Pozytywną informacją jest również bardzo dobry poziom sprzedaży, który zamierzamy kontynuować w najbliższych miesiącach. O dalszych postępach w realizacji inwestycji będziemy informować w kolejnych raportach.

Z poważaniem

dr Wojciech Mochocki

Dyrektor finansowy
Trust Investment

Dziękujemy Państwu za zaufanie.

Kontakt

+48 600 900 500
office@trustinvestment.pl
www.trustinvestment.pl

NOVE
ŚLICHOWICE



TRUST INVESTMENT
REAL ESTATE & INVEST