

---

**Wrzesień 2023**

# Raport bieżący

Realizacja projektów deweloperskich  
holdingu Trust Investment



**TRUST INVESTMENT**  
REAL ESTATE & INVEST

# O nas

Naszym głównym celem jest podnoszenie standardu życia ludzi w całej Polsce. Nie tylko w największych aglomeracjach, ale również w mniejszych miastach.

W Trust Investment od 2017 roku realizujemy projekty w sektorze nieruchomości mieszkaniowych oraz komercyjnych na terenie całej Polski. Inwestycje realizujemy kompleksowo, począwszy od zakupu gruntu, poprzez komercjalizację, budowę, sprzedaż, aż po przekazanie kluczy właścicielowi lub najemcy. Naszym zdaniem specjalizacja rodzi profesjonalizm, a profesjonalizm budzi chęć bycia lepszym. Wierni tej idei skupiamy się na dwóch gałęziach obszernego rynku nieruchomości - inwestycjach mieszkaniowych oraz komercyjnych. Dotychczas ukończyliśmy 25 inwestycji, a powierzchnia użytkowa obejmująca budynki zrealizowane, w trakcie budowy lub w przygotowaniu, sięga 170 000 m<sup>2</sup>.

## Szanowni Państwo,



w poniższym raporcie przygotowaliśmy dla Państwa informacje na temat inwestycji zrealizowanych przez holding w latach ubiegłych, a zwłaszcza na temat aktualnie realizowanych inwestycji oraz planowanych projektów deweloperskich. Zachęcamy do lektury niniejszego raportu.

# Inwestycje zrealizowane

W trakcie swojej działalności, zrealizowaliśmy kilkanaście projektów komercyjnych w kilkunastu miejscowościach w Polsce m. in.: Park Handlowy w Małogoszczy, Park Handlowy w Bytomiu, Lidl w Kielcach przy al. Szajnowicza-Iwanowa. Łączna powierzchnia użytkowa zrealizowanych obiektów komercyjnych wynosi 13 810 m<sup>2</sup>.



W marcu 2023 ukończyliśmy prace budowlane oraz uzyskaliśmy pozwolenie na użytkowanie pierwszej realizacji mieszkaniowej - inwestycji Moja Klonowa w Kielcach o łącznej powierzchni użytkowej 6 412 m<sup>2</sup>. Inwestycja została w pełni skomercjalizowana, a lokale przekazane mieszkańcom.







# Inwestycje aktualnie realizowane

Aktualnie realizowanymi przez nas inwestycjami są: Nove Ślichowice, SKY TRUST oraz Rezydencja Sikorskiego w Kielcach, a także Stacja Kopernik w Częstochowie. Na wspomnianych inwestycjach trwają prace budowlane w różnym stopniu zaawansowania. Ponadto, uzyskaliśmy kolejne Pozwolenie na Budowy - dla inwestycji Rezydencja Centrum w Gliwicach oraz Panorama Struga w Radomiu.

## Nove Ślichowice

Inwestycja realizowana przy ulicy Piekoszowskiej w Kielcach obejmuje 59 mieszkań o łącznej powierzchni użytkowej 2 455 m<sup>2</sup>. Prosta, minimalistyczna bryła budynku została zaprojektowana w modnym skandynawskim stylu. Atutem budynku są duże balkony i tarasy oraz przestrzenne, wysokie okna, dzięki którym wnętrza są bardzo dobrze doświetlone. Mieszkania na najniższej kondygnacji mają własne ogródki. Aktualnie prowadzone są prace wykończeniowe wewnątrz budynku, tj. malowanie, szpachlowanie, układanie płytek, montaż drzwi wewnętrznych oraz ślusarki aluminiowej. Ukończono również montaż wind osobowych oraz platform samochodowych. Trwają prace zewnętrzne, zgodnie z projektem zagospodarowania terenu. W najbliższych miesiącach przystąpimy do ostatnich prac finalizujących realizację, której zakończenie zaplanowane jest na IV kwartał 2023 roku. Na dzień 30.09.2023 sprzedano wszystkie mieszkania realizowanej inwestycji.







# Sky Trust

Inwestycja realizowana przy ulicy Solidarności w Kielcach stanowi pierwszy etap budowy trzech wieżowców w topowej lokalizacji. 17 kondygnacyjny budynek będzie najwyższym w regionie, zmieniając oblicze okolicy i wpisując się w strategię zrównoważonego rozwoju SMART CITY Kielce 2030+. Ogromne przeszklenia zapewniają mnóstwo naturalnego światła oraz niesamowite wrażenia wizualne. W ramach wielofunkcyjnego kompleksu zaplanowaliśmy lokale usługowe, wysokiej klasy powierzchnie biurowe oraz przede wszystkim komfortowe apartamenty. Pierwszy etap obejmuje 121 mieszkania oraz 37 lokale usługowe o łącznej powierzchni użytkowej 11 947 m<sup>2</sup>.

Nad kreacją artystyczną inwestycji czuwa duet uznanych projektantów mody: Paprocki Brzozowski. Duet kreatorów artystycznych wraz z architektami wewnątrz Trust Investment, zaprojektował wnętrza inwestycji, nadając, każdemu z trzech składających się na inwestycję budynków, unikalnego charakteru.

W ciągu ostatnich tygodni zrealizowano komplet prac związanych z zabezpieczeniem wykopu oraz większość prac ziemnych. Aktualnie szalowane są pionowe elementy żelbetowe w poziomie parteru, równocześnie i niezależnie powstaje część podziemna garażu. Przygotowana jest podbudowa rampy obsługująca podziemną część garażu. Budowę nadal obsługuje żuraw wieżowy - jest to jeden z najwyższych dźwigów w regionie. Na dzień 30.09.2023 sprzedano mieszkania i lokale usługowe obejmujące 66% realizowanej inwestycji.

Zakończenie wszystkich prac budowlanych zaplanowane jest w 2025 roku.



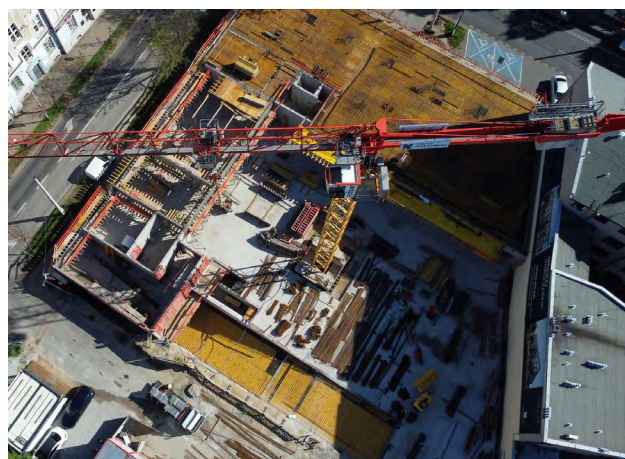






# Stacja Kopernik

Inwestycja przy ulicy Kopernika w Częstochowie to 64 mieszkania oraz 7 lokali usługowych o łącznej powierzchni użytkowej 3 033 m<sup>2</sup>. Stacja Kopernik to wytwornie zaprojektowana inwestycja, która zaspokoi oczekiwania osób o największych wymaganiach. Nobilitujący charakter Stacji Kopernik został osiągnięty dzięki projektowi bryły i elewacji, które przywodzą na myśl stylową kamienicę wzbogaconą o nowoczesny sznyt i rozwiązania na miarę XXI wieku. Dopelnieniem wyszukanego charakteru inwestycji jest jej wyborna lokalizacja - w centrum miasta, tuż obok Alei NMP, Jasnej Góry czy bulwarów Warty. Po przeprowadzeniu wstępnych prac przygotowawczych w pierwszym kwartale 2023 rok, budowa wkroczyła w fazę realizacji. W ciągu ostatnich dwóch miesięcy zrealizowano wykonanie instalacji podposadzkowej w garażu podziemnym, zakończenie płyty fundamentowej budynku, wykonanie elementów konstrukcyjnych garażu podziemnego, demontaż rozparcia ścian szczelinowych, wykonanie stropu nad garażem podziemnym, wykonanie pionowych elementów konstrukcyjnych parteru. W kolejnym etapie zaplanowane są dalsze prace obejmujące wykonanie konstrukcji parteru i pierwszego piętra oraz prace zmierzające do wykonania stanu surowego otwartego. Na dzień 30.09.2023 sprzedano mieszkania i lokale usługowe obejmujące 62% realizowanej inwestycji. Zakończenie prac budowlanych zaplanowane jest na IV kwartał 2024 roku.





# Rezydencja Sikorskiego

Inwestycja przewiduje realizację zespołu czterech budynków mieszkalnych o sześciu kondygnacjach nadziemnych. Cała inwestycja obejmuje około 147 mieszkań o łącznej powierzchni użytkowej około 6 900 m<sup>2</sup>. Rezydencja Sikorskiego charakteryzuje się ponadprzeciętnie wysokimi mieszkaniami (od 267 do 275 cm wysokości) oraz dużymi przeszkleniami, które zapewniają ogrom naturalnego światła. Inwestycja zlokalizowana jest w spokojnym rejonie Kielc, w bliskim sąsiedztwie Rezerwatu przyrody Sufraganiec. To miejsce zapewnia jednocześnie bliskość niezbędnej na co dzień infrastruktury a także poczucie oddalenia od miasta, ciszy oraz spokoju. Dodatkowym atutem są punkty usługowe oraz miejsca rodzinne takie jak place zabaw dla dzieci. Na dzień 30.09.2023 teren budowy został ogrodzony i zabezpieczony. W ramach przygotowań terenu pod budowę zostały wykonane następujące prace: wykarczowano drzewa i zmulczowano działkę, wykonano drogę tymczasową dla pojazdów budowy, doprowadzono zasilanie w energię elektryczną, ustawiono kontener magazynowy. Aktualnie wykonywane są roboty ziemne. Z aktualnie oferowanych 66 mieszkań w ramach pierwszego etapu inwestycji, sprzedano 26 lokali o łącznej powierzchni stanowiącej 39% realizowanego etapu.

Zakończenie wszystkich etapów inwestycji planowane jest na II kwartał 2025 roku.





# Rezydencja Centrum

Inwestycja przewiduje realizację 7-kondygnacyjnego budynku mieszkalno - usługowego o łącznej powierzchni użytkowej około 2 500 m<sup>2</sup>. Cała inwestycja obejmuje 53 mieszkania oraz 10 lokali usługowych. Inwestycja deweloperska zlokalizowana jest w samym sercu Gliwic.

W bezpośrednim sąsiedztwie znajduje się Rynek obfitujący w liczne restauracje, kafejki oraz knajpy. Dodatkowym atutem jest również to, że oprócz położenia w ścisłym centrum miasta, lokalizację wyróżnia bliskie położenie terenów zielonych, Palmiarni oraz malowniczego Parku Chrobrego. Inwestycja łączy atrakcyjność życia miejskiego z bezpośrednim dostępem do natury, co stwarza doskonałe warunki do aktywnego spędzania czasu na świeżym powietrzu, jak i również do odpoczynku i wyciszenia od zgiełku miasta. Lokalizacja inwestycji zapewnia również bliskość szkół i urzędów. Aktualnie działka jest już przygotowywana do rozpoczęcia prac budowlanych i obsługi klienta. Plac budowy został ogrodzony, co zapewnia bezpieczeństwo i ochronę na terenie budowy. Sprzedaż mieszkań i lokali usługowych oraz obsługa klienta prowadzona jest poprzez własne biuro sprzedaży zlokalizowane w pobliżu inwestycji.

Zakończenie wszystkich etapów inwestycji planowane jest na II kwartał 2025 roku.



# Panorama Struga

Zlokalizowana w centralnej części Radomia przy ulicy Struga inwestycja przewiduje realizację dwóch budynków mieszkalnych wielorodzinnych z garażami podziemnymi oraz infrastrukturą towarzyszącą o powierzchni 8612 m<sup>2</sup>. Budynki zaprojektowano jako obiekty o 10 kondygnacjach naziemnych oraz 1 kondygnacji podziemnej. Oba obiekty tworzą spójną bryłę, stykając się ze sobą ścianami. Całość zaprojektowana na planie zbliżonym do litery L z odnogą w kierunku wschodnim. Elewacje budynków zostały rozrzeźbione elementami gzymsów i pilastrów co nadało bryle dynamiki. W sąsiedztwie zlokalizowane są Radomskie Centrum Sportu, Centrum Handlowe “Przy Struga” i Galeria “Nad potokiem” a także szkoły, przedszkole i liczne sklepy.

Ruszyła już sprzedaż mieszkań i lokali usługowych, która prowadzona jest poprzez własne biuro sprzedaży zlokalizowane na terenie inwestycji.





# Inwestycje w przygotowaniu

Poza aktualnie realizowanymi budowlami, posiadamy również grunty w kilku miastach w Polsce - w rodzimych Kielcach, ale również w Częstochowie, Gliwicach, Radomiu.

Dzięki odpowiedniemu bankowi ziemi, jesteśmy w stanie w najbliższych miesiącach rozpocząć realizację, pozwalającą zaoferować naszym klientom jeszcze w 2023 roku oferty nowych mieszkań i lokali usługowych. Ofertę sprzedaży w III kwartale zwiększyliśmy o 252 mieszkania, a do końca roku planujemy o kolejne 150 mieszkań.

Poniżej prezentujemy kilka wybranych inwestycji dla których trwają zaawansowane prace projektowe oraz działania mające na celu uzyskanie wszelkich wymaganych zgód administracyjnych, a w konsekwencji uzyskanie pozwolenia na budowę.



## ul. Zbożowa, Kielce

Inwestycja przewiduje realizację budynku mieszkalno - usługowego o dwóch segmentach naziemnych z garażem podziemnym i infrastrukturą towarzyszącą. Na działce o powierzchni prawie 5000 m<sup>2</sup> zaprojektowano 9 kondygnacji naziemnych, a planowana powierzchnia użytkowa mieszkań to około 8500 m<sup>2</sup>. Inwestycja zlokalizowana jest w najbliższym sąsiedztwie Galerii Echo, Politechniki Świętokrzyskiej i obiektów Uniwersytetu Jana Kochanowskiego. Lokalizacja inwestycji zapewnia również bliskość żłobków, przedszkoli oraz szkół, a także dobre skomunikowanie z pozostałą częścią miasta oraz resztą regionu. Zielony dziedziniec wyposażony w elementy małej architektury będzie stanowił dodatkowy atut inwestycji.



# Szanowni Państwo,

uprzejmie dziękujemy za czas poświęcony na zapoznanie się z realizowanymi przez nas działaniami. Jesteśmy w trakcie realizacji wielu inwestycji, jednak nasze ambicje i zmierzenia sięgają znacznie dalej, z pewnością będziemy więc regularnie informować Państwa o naszych bieżących i planowanych projektach deweloperskich.

Znajdujemy się aktualnie na dynamicznej ścieżce rozwoju całego Holdingu Trust Investment - dziękujemy, że towarzyszą nam Państwo w tej odpowiedzialnej, ale i fascynującej drodze!

Z poważaniem

**dr Wojciech Mochocki**

Dyrektor finansowy  
Trust Investment



---

# Dziękujemy Państwu za zaufanie.

Kontakt

---

**+48 600 500 560**  
**office@trustinvestment.pl**  
**www.trustinvestment.pl**



**TRUST INVESTMENT**  
REAL ESTATE & INVEST

