



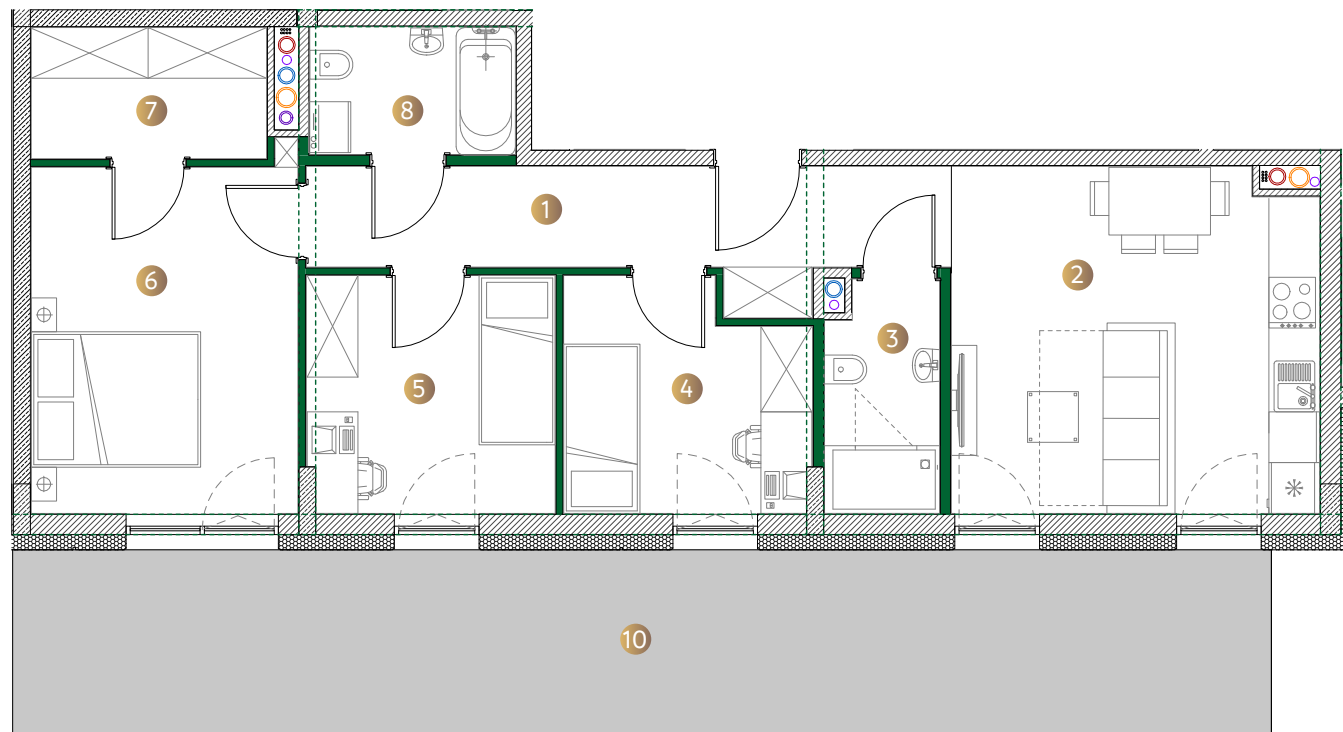
KLATKA B / M24 / PARTER



NOVE
ŚLICHOWICE



NR	POMIESZCZENIE	POW.
1	Korytarz	9.70 m ²
2	Pokój dzienny z aneksem kuchennym	17.55 m ²
3	Łazienka	3.61 m ²
4	Sypialnia1	7.53 m ²
5	Sypialnia2	8.20 m ²
6	Sypialnia3	12.98 m ²
7	Garderoba	4.31 m ²
8	Łazienka	3.67 m ²
POW. UŻYTKOWA		67,55 m²
9	Pow. pod ściankami	2.83 m ²
POWIERZCHNIA DLA ROZLICZENIA CENY		
RAZEM		70,38 m²
10	Ogródek	32.71 m ²



ścianki nadające się do demontażu

Powierzchnia użytkowa lokalu obliczana jest wg. normy PN-ISO 9836:2015



📞 720 706 705

ADRES INWESTYCJI:

Kielce, ul. Piekoszowska, biuro@noveslichowice.pl

