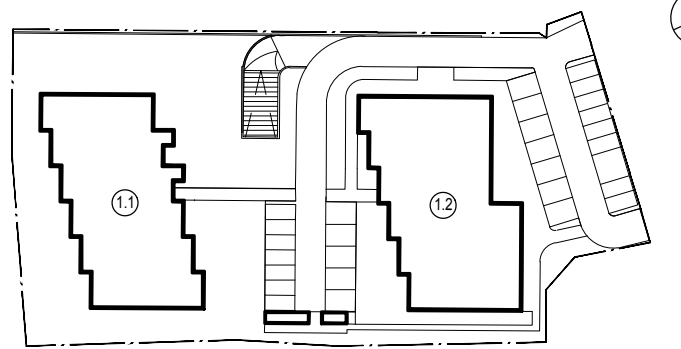


LEGENDA:

- SCIANA MUROWANA
- SCIANA ŻELBETOWA
- IZOLACJA ZEWNĘTRZNA ŚCIAN
- STYROPIAN $\lambda=0,031$ Wt/m³
- WĘGLA MINERALNA $\lambda=0,031$ Wt/m³
- KRATKA KANALIZACYJNA
- ZŁĄCZKA DO WIĘZA
- SKRZYŹNIKI NA LISTY
- PRZECIWPÓŻAROWY WYŁĄCZNIK PRĄDU
- PRZYCISK ODDYMIANA
- SŁUPKI AZBUDOWY - PŁYTA WŁÓKNOCEMENTOWA NA PODKONSTRUKCJI STALOWEJ
- SCIANKA AZBUDOWY - PŁYTA WŁÓKNOCEMENTOWA NA PODKONSTRUKCJI STALOWEJ

- UWAGA:**
- WYKONAWCA ZOBOWIĄZANY JEST DOKŁADNIE ZAPOZNAC SIĘ Z PROJEKTEM I WARUNKAMI ISTNIEJĄCYMI NA PLACU BUDOWY. A TAKŻE SPRAWDZIĆ WYMIARY NA BUDOWIE I PRZEKAZAĆ INFORMACJE O ZMIANACH JEDNOSTCE PROJEKTOWEJ.
 - WSZELKIE NIEZGODNOŚCI I NIEJASNOŚCI W DOKUMENTACJI ORAZ NA BUDOWIE, PRZED WYKONANIEM ROBÓT BUDOWLANICH WALEŻY ZGŁASZAĆ PROJEKTANTOWI.
 - WSZELKIE MATERIAŁY WYKONCZENIOWE ORAZ WYPOSAŻENIE STAŁE I RUCHOME POWINNO ZOSTAĆ ZAKONCEPTOWANE PRZEZ PROJEKTANTA NA PODSTAWIE PRZECIECZONYCH PROBIEK I WZORÓW.
 - PROJEKT ARCHYTEKTONICZNY I PROJEKT WYKONCZENIOWY WYKŁADZIC Z PROJEKTAMI BRANŻOWYMI.
 - WSZYSTKIE ELEMENTY INSTALACJI NALEŻY WYKONAĆ NA PODSTAWIE RYSUNKÓW BRANŻOWYCH. NA RYSUNKACH ARCHYTEKTONICZNYCH OZNACZONO JEDYNE LOKALIZACJE ELEMENTÓW WYPOSAŻENIA.
 - WSZYSTKIE BALUSTY WYS. MIN. 110CM.
 - WSZYSTKIE MATERIAŁY I ELEMENTY BUDOWLANE DOPUSZCZONE DO STOSOWANIA W BUDOWNICTWIE WYNNY POSIADAJĄC STOSOWANE CERTYFIKATY I ŚWIADCTWA DOPUSZCZENIA ITD. IŻSI ORAZ INNYCH WYMAGANYCH INSTYTUCJI ORAZ MUSZĄ SPEŁNIAĆ WYMAGI OCHRONY POŻAROWEJ OKREŚLONEJ W PRZEPISACH.
 - UWAGI O WYKONANIU TECHNOLOGII LOKALU PRZEZ PRZYSZŁEGO WŁAŚCIELA LUB NAJEMCIE.

SCHEMAT:



MIESZKANIE NR 58

3-P	
POWIERZCHNIA	53,15m ²
BALKON	9,78m ²

MIESZKANIE NR 146

3-P	
POWIERZCHNIA	48,61m ²
BALKON	9,17m ²

MIESZKANIE NR 148	2-P
POWIERZCHNIA	39,73m ²

POWIERZCHNIA	42,36m ²
BALKON	8,82m ²

A-A

MIESZKANIE NR 150	2-P
POWIERZCHNIA	35,45m ²
BALKON	9,17m ²

BALKON	9,45+13,98m ²
--------	--------------------------

MIESZKANIE NR 151


3-P	
POWIERZCHNIA	56,10m ²
BALKON	9,45+13,98m ²

202+121
225/210
Hp=0,15
380

SZRONIONEGO

121
225

BALKON



MIESZKANIE NR 143

3-P+K	
POWIERZCHNIA	63,87m ²
BALKON	9,10+9,20m ²

MIESZKANIE NR 143	3-P+K
POWIERZCHNIA	63,87m ²
BALKON	9,10+9,20m ²

MIESZKANIE NR 153	2-P
POWIERZCHNIA	39,57m ²

MIESZKANIE NR 59	3-P
POWIERZCHNIA	48,62m ²
BALKON	9,17m ²

MIESZKANIE NR 60	2-P
POWIERZCHNIA	42,77m
BALKON	9,13m

MIESZKANIE NR 61	
POWIERZCHNIA	39,73

223

BALKON

0

POWIERZCHNIA

BALKON

MIESZKANIE NR 63

2-P	
POWIERZCHNIA	35,45m ²
BALKON	9,17m ²

MIESZKANIE NR 64

3-P	
POWIERZCHNIA	56,22m ²
BALKON	9,73+13,98m ²

MIESZKANIE NR 57

2-P	
POWIERZCHNIA	39,44m ²
BALKON	9,20m ²

MIESZKANIE NR 56

3-P+K	
POWIERZCHNIA	63,87m ²
BALKON	9,10+9,20m ²

A-A

MIESZKANIE NR 65

2-P	
POWIERZCHNIA	40,71m ²
BALKON	9,62+9,10m ²